

Bei Schuss auf Schalenwild: Welche Mindest-Auftreff-Energie bei 30 kg, 80 kg?

- Kleines Haar- und Federwild – je nach Stärke und Gewicht
- Schalenwild bis ca. 30 Kilo aufgebrochen 1.000 Joul
- Schalenwild bis ca. 80 Kilo aufgebrochen 2.000 Joul
- Schalenwild über ca. 80 Kilo aufgebrochen 2.500 Joul

Wie findet man die ballistischen Daten einer Patrone?

Auf der Patronenschachtel

Kennen Sie die gebräuchlichsten Schrottkaliber?

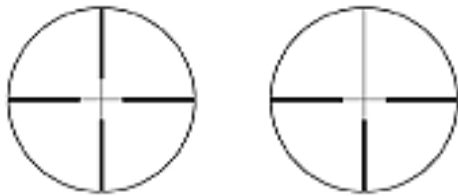
12, 16, 20

Anzahl an Kugeln, die aus einem Pfund Blei gegossen werden kann.

Was versteht man unter „Absehen“?

Fadenkreuz im Zielfernrohr. Es können Entfernungsschätzungen mithilfe der verstärkten Balken getroffen werden.

Abhängig aber auch vom Wild!



7 A

4 A

Ist z.B. ein Rehbock genau zwischen 2 Balken, so befindet er sich auf ca. 50 m Entfernung.

Was versteht man unter Riemenarbeit?

Ist die Nachsuche auf Schalenwild (Schweißarbeit). Der Hund arbeitet am langen Schweißriemen – ca. 8 m lang. Am Anschuss (Schütze verbrochen hat) wird der Hund angesetzt und arbeitet am Riemen die Wundfährte aus.

Hundeführer folgt dem Jagdhund am Riemen solange es das Gelände erlaubt oder das verendete Stück gefunden wurde.

„Geschnallt“ wird der Hund falls das Wild wegbricht dann muss er das Stück laut verfolgen = „Hatz“ und stellen. Dann kann man den Fangschuss ansetzen.

Unterschied: Totverbeller und Totverweiser?

Totverbeller: Wenn der Jagdhund alleine an das verendete Stück kommt, bleibt er dort und verbellt es.

Totverweiser: Durch ein Bringsel (etwa am Hals), das er in den Fang nimmt signalisiert er dem Jäger dass er das verendete Stück gefunden hat. Wichtig beim Verweiser ist, dass er den Hundeführer unbedingt zum Stück führen muss.

Wie alt ist der Schweißhund im 3 Behang?

Da befindet sich der Hund im 4. Jahr. Bei Vorstehhund steht dieser im „Feld“.



Was sagt uns die Bezeichnung: 7 x 64?

Kaliber und Hülsenlänge

Gefahrenbereich bei Büchenschuss: Kleinkaliberpatrone, Jagdbüchsenpatrone, Hochrasanzpatrone, Flintenlaufgeschosß?

- Kleinkaliber .22l.f.B. bis 2.000 Meter
- Jagdbüchsenpatronen bis 5.000 Meter
- Hochrasanzpatronen über 5.000 Meter
- Flintenlauf-Geschosse bis 1.400 Meter
- Pistolen, Revolver bis 2.000 Meter

Welche amtlichen Beschusszeiten kennen wir?

- Beschusszeichen Wien 
- Beschusszeichen Ferlach 

Befinden sich auf dem Lauf

Welche Kriterien muss ich beim Schaft beachten?

- Schaftlänge
- Senkung (Verlängerung Lauf mit hinterem Schaft)
- Schränkung (seitliche Ablenkung des Kolben)

Der Schaft sollte aber individuell angepasst werden.

Eine sichere Verwahrung der Schusswaffen hat wie zu erfolgen?

Verwahrung in zumutbarer Weise, dass kein unberechtigter sie anwendet oder aneignet.

- Verwahrung an einem, in Zusammenhang stehenden, Ort.
- Schutz vor fremden Zugriff. Ein- und Aufbruchsicher.
- Schutz vor Zugriff von Mitbewohner, die nicht befugt sind

Welche Arbeit hat der Stöberhund?

Ersetzt oder ergänzt die Treiber. Selbstständiges Arbeiten notwendig. Sollte bogenrein sein (nicht zu weit über den Schützen hinausjagen)

Wie muss ein Hundezwinger beschaffen sein?

- Dauerhafte Zwingerhaltung ist verboten!
- Mind. 1 mal täglich die Möglichkeit außerhalb des Zwingers sich zu bewegen
- Min. 15 m² exkl. Hundehütte
- Für jeden weiteren Hund mind. 5 m²
- Mind. 1,8 m hoch
- Tür nach innen aufschwingend mit Drehknauf innen
- Ausreichend natürlich beleuchtet und für jeden Hund ein schattiges Plätzchen

Welche jagdlichen Zieleinrichtungen finden bei Büchsen Verwendung?

- Offene Visierung (Kimme und Korn)
3-Punkt Zieleinrichtung (Kimme – Korn – Ziel) für Schuss aus kurzer Entfernung
- Optische Visierung (Zielfernrohr)
2-Punkt Visiereinrichtung (Absehen – Ziel). Selbst auf große Entfernung und schlechter Sicht kann noch ein guter Schuss abgegeben werden.
- Rotpunkt-Fluchtvisierung
2-Punkt Visiereinrichtung (Rotpunkt – Ziel). Ohne Vergrößerung! Für schnelles Erfassen von bewegenden Zielen. Beiden Augen geöffnet!

Wann ist eine Waffe zu entladen?

- Besteigen eines Fahrzeuges
- Überschreiten von Gräben und Zäunen
- Auf- und Abbaumen von Hochsitzen
- Felsigen und vereisten Wegen
- Abblasen von Treib- oder Riegeljagden

Was versteht man unter linieren?

Durchziehen (Zielen) der Waffe durch die Schützenlinie. Gefährdung von Personen!

Wie ist das Verwahren einer größeren Anzahl von Schusswaffen geregelt?

Wer 20 oder mehr Schusswaffen hat, die für den Verwahrungsort, zuständige Behörde in Kenntnis zu setzen. Es muss auch mitgeteilt werden, wie diese Waffen ausreichend sicher verwahrt und vor unberechtigtem Zutritt gesichert sind.

Welche Maßnahmen gelten nicht als Tierquälerei?

- Aufgrund veterinärmedizinischen Indikation erforderlich sind oder zum Wohl des Tieres
- Im Einklang mit veterinärrechtlichen Vorschriften vorgenommen werden
- Zur Schädlings- oder Seuchenbekämpfung unerlässlich sind
- Ausbildung von Diensthunden der Exekutive und des Bundesheeres

Ist eine dauernde Zwingerhaltung bei Hunden erlaubt?

NEIN- er muss mind. 1 mal täglich die Möglichkeit haben sich außerhalb des Zwingers zu bewegen.

Wann wird die Waffe geladen?

Wenn man z.B. auf dem Hochstand ist.

Tragzeiten beim Rehwild?

40 – 42 Wochen, davon 18 Wochen Eiruhe.

Klasseneinteilung beim Rehwild und beim Rotwild?

Rehwild:

- Jüngere Bock – 2. LJ noch nicht vollendet
- Ältere Bock – ab 2. LJ

Rotwild:

- Klasse III das 5. LJ noch nicht vollendet

- Klasse II das 5. LJ vollendet und das 10. LJ noch nicht vollendet
- Klasse I das 10. LJ vollendet

Was versteht man unter Rehwildhabitat?

Habitat: Wohn- oder Aktionsraum in dem Tiere einer bestimmten Art regelmäßig vorkommen. 5 – 50 ha

Reh ist sehr Anpassungsfähig – Kulturfolger. Höchsten Dichten findet man im reich strukturierten, abwechslungsreichen Hügelland mit vielen Randlinien zwischen Wald und Kulturflächen.

Unterscheidung zwischen Wald- und Feldreh. Waldreh lebt als Einzelgänger oder kleine Gruppen Feldreh versammeln sich wintersüber in Großgruppen – bewirkt die fehlende Deckung.

Wie heißt der Schwanz beim Rotwild, was versteht man unter der Losung, wie heißt der Rücken?

Schwanz – Wedel

Losung – verdaute Losung, die sich gelöst hat.

Rücken – Ziemer

Was sind Korallen?

Zähne des Murmeltiers = dienen auch als Hutabzeichen

Wer verfärbt beim Rotwild früher?

junge und gesunde verfärben früher als alte und kranke.

Wie verläuft die Fortpflanzung beim Gamswild?

Gamsgaisen werden mit 2,5 – 3,5 Jahren geschlechtsreif. Brunft im November. Tragzeit ca. ½ Jahr wird im Mai, Anfang Juni ein Kitz gesetzt. Werden etwa bis zu Brunft gesäugt.

Brunftfeigen schwellen beim Bock während der Brunft an. Geruchsmarken werden dann gesetzt (Äste, Stämmchen) und werden immer wieder aufgesucht.

Unter der Brunft sind Böcke untereinander unverträglich. Rudel wird von zwei oder drei Böcken bewacht.

Ranghöchste Bock (Platzbock) beherrscht ein Gebiet (bevorzugtes Gebiet der Gaisen). Hitze der Gaisen dauert nur 1 - 2 Tage.

Blädern bei der Brunft vom Bock.

Was versteht man unter „Gewölle“?

Bei den Greifvögel. Unverdauliche Teile wie Federn, Haare, Zähne usw. werden durch den Schnabel als Gewölle abgegeben.

Wie heißt das Männchen bei den Taggreifern (Ausnahme Sperber)?

Terzel, beim Sperber Sprinz

Wann beginnt die Brunft beim Rotwild?

Mitte September im Mittelgebirge, in den Niederungen schon früher (Mitte August)

Altersklassen beim Gamswild?

Gamsböcke:

- Klasse III das 3. LJ noch nicht vollendet
- Klasse II das 3. LJ vollendet und das 7. LJ noch nicht vollendet

- Klasse I das 7. LJ vollendet

Gamsgeise:

- Klasse III das 3. LJ noch nicht vollendet
- Klasse II das 3. LJ vollendet und das 10. LJ noch nicht vollendet
- Klasse I das 10. LJ vollendet

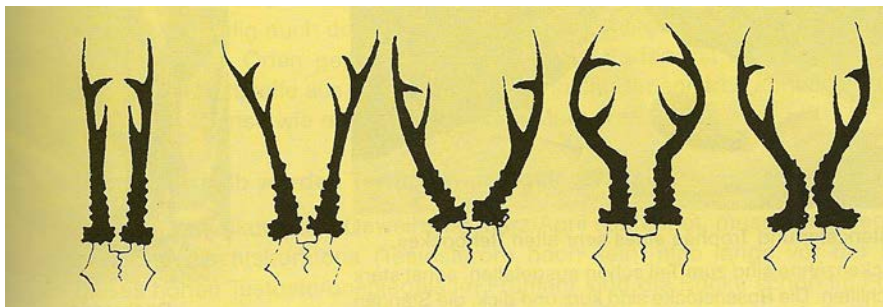
Binnen welchem Zeitraum nach dem Schuss ist Schalenwild aufzubrechen?

Nach mind. 3 Stunden. Insgesamt soll nach 4 Stunden nach dem Schuss das Wild in der Kühlkette sein.

Tragezeit beim Rehwild?

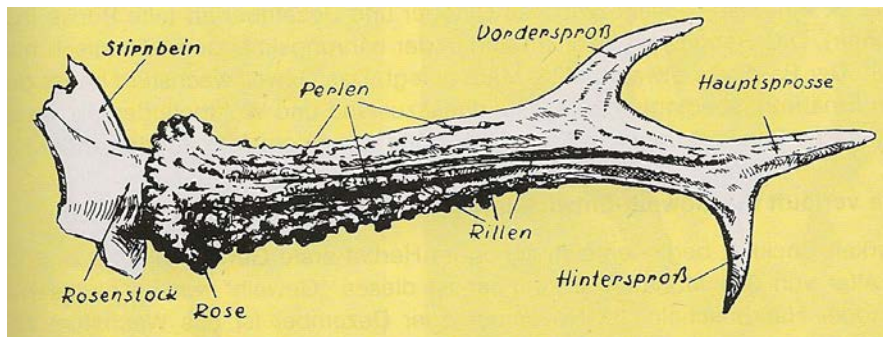
40 bis 42 Wochen, davon 18 wöchige Eiruhe

Welche Geweihformen können beim Rehbock auftreten?



von links nach rechts:

gerade mit geringer Auslage, gerade mit guter Auslage, korbförmig, lyraförmig, geschnürt.



Tragezeiten beim Rehwild?

40 bis 42 Wochen, davon 18 wöchige Eiruhe

Was sind die Molaren und die Prämolaren?

Prämolaren sind die vorderen Backenzähne (P1, P2, P3)

Molaren sind die Backenzähne (M1, M2, M3)

Rotwild wechselt von dreiteiligen P3 auf zweiteilig zwischen 24. Und 28. 28 Monat (~ 2. Jahr)

Was sind Birschzeichen?

Sind Zeichen, die vom Wild im Revier hinterlassen worden sind:

- Fährten
- Spuren
- Betten und Lager
- Losung

- Haare bzw. Wolle
- Beutereste
- Fege- und Plätzstellen
- Verbiss

Was ist die Petschaft und was sagt sie aus?

Fläche an der Basis von abgeworfenen Geweihstangen. Die individuelle Ausformung kann z.B. beim Rothirsch beibehalten werden (zuordenbar).

Petschaft nur Anhaltspunkt zum Alter! Jüngeren Hirschen nach außen gewölbt, bei älteren nach innen.

Was ist das Geschmeiß?

Über das Weidloch abgegebene Auswürfe. Bei Greifvögel.

Wie heißt die kleinste heimische Eule?

Sperlingskauz

Was zählt zur Gruppe von Haarraubwild?

- Bären
- Hundartige
 - Wolf
 - Fuchs
- Marderartige
 - Dachs
 - Stein- und Edelmarder
 - Iltis
 - Mauswiesel
 - Fischotter
- Katzenartige
 - Luchs
 - Wildkatze
- Kleinbären
 - Waschbär

Wie findet die Jagd auf den Fuchs statt?

- Ansitz am Luderplatz (Nähe von bekannten Pässe im Revier. Bejagung von Raubwild. Regelmäßig mit Luderbrocken beschickt), am Bau oder im Feld
- Lockjagd unter Verwendung der Hasenklage
- Baujagd mit Erdhunden
- Drück- und Treibjagd
- Fallenjagd

Entwicklung des Geweihes beim Rothirsch, beginnend vom Abwerfen?

Frühling beginnen Zellen an der Grenze zwischen dem Rosenstock und dem toten Geweihknochen aufzulösen. Alte Rothirsche werfen früher ab (Feb/Mär), junge später (Mär/Apr).

Nach dem Abwerfen wächst ein neues Geweih unter dem schützenden Bast – Dauer ca. 4 Monate.

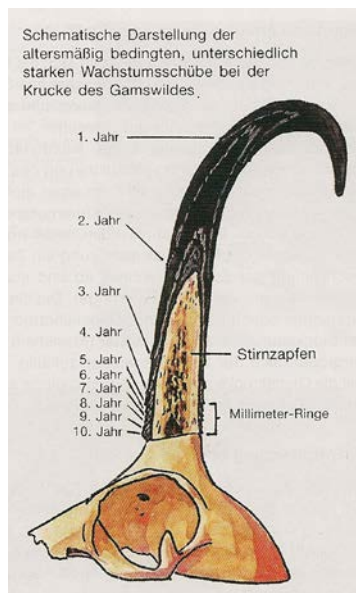
Nach der Verkalkung wird das Geweih gefegt. Jüngere Hirsche fegen erst Mitte bis Ende August.
Durch Fegen an Ästen und Bäumen erhält es seine Färbung.

Wann findet die Gamsbrunft statt?

Ende Oktober bis Mitte November

Altersbestimmung beim Gams?

Anhand der Krucken



Größte Wachstum im 2. Jahr. Ab dem 6. Jahr nur mehr mm-Ringe.

Wie nennt man die Balzlaute beim Haselhahn?

Hahnen spiessen.

Hennen bisten um den Hahn zu locken.

Kopf, Füße, Rücken, Hals, Augen heißen beim Rotwild.....?

- Kopf – Haupt
- Füße – Läufe
- Rücken – Ziemer
- Hals – Träger
- Augen – Lichter

Gewehentwicklung beim Rothirsch von der Jugend bis zum Alter?

- Rosenstöcke wachsen beim einjährigen Hirsch ab Mai/Juni rasch. Werden im September des 2. LJ gefegt. Länge ca. 15 bis max. 60 cm. Regel zwei leicht nach rückwärts gebogene Geweihspieße ohne Rosen.
- Vollendenden 2. LJ Geweih von 6 bis 8 Enden. Stangenenden nicht selten brandig.
- Vom 2. zum 3. Kopf kann auch schon ein Achtergeweih geschoben werden aber auch schon Sprung zum 10er oder 12er.
- Die Stärke des Geweihs erreicht um den 10. Kopf ihren Höhepunkt.

Welche häufige Erkrankung beim Rehwild kennen wir?

- Lungen- Magen- oder Darmwürmer (erkennbar am verschmutzten Spiegel und Körperverfassung)
- Strahlenpilzkrankheit – Massive Auftreibung der Knochen (Unterkiefer)
- Nasen- und Rachenbremsen – setzt Larven in die Nasenöffnung, diese klettern in die Gänge und wachsen zu Larven heran. Diese werden im Frühling ausgeprustet.
- Lungenwürmer – starke Abmagerung

Wie verläuft die Rehbrunft?

- Zwischen Mitte Juli und Mitte August
- Bock findet die Geiß anhand des Fährtergeruchs
- Bemerkt die Geiß den Bock, flieht diese. Der Bock jagt ihr nach (oft stundenlang) und treibt sie. Sprenglaut der Geiß zu hören.
- Vor dem Beschlag ziehen sie Kreis- oder Achterbahnen (sichtbare Bodenverwundungen) – Hexenringe

Schusszeiten beim Rehwild?

Jüngere Bock	01. Mai bis 15 Oktober
Ältere Bock	01. Juni bis 15. Oktober
Schmalgeiß	Mai und 16. August bis 31. Dezember
Sonstige Geißen und Kitze	16. August bis 31. Dezember

Was sind Brunftfeigen?

Dienen zur Absetzung von Duftmarken. Bei Bock und Gais (Gams). Schwellen während der Brunft stark an. Befinden sich hinter der Krucke.

Geruchsmarken werden an Grashalmen, Stämmen oder Ästen, an denen die Krucken ausgiebig gerieben werden, gesetzt.

Wie erkennt man einen alten Gamsbock?

Anhand der Krucke an den rundherum verlaufenden Einkerbungen.

Gesamte kontrastreiche Gesichtszeichnung heißt „Maske“ – mit zunehmenden Alter werden die Zügel mehr und mehr grau und die Maske verschwindet.

Welche Arten von „Brüchen“ kennen wir?

- Standortbruch (wo man selbst gestanden ist)
- Anschussbruch (wo das Wild gestanden ist)
- Fährtenbruch (wohin das Wild gewechselt ist)

Diese 3 Brüche dienen bei der Nachsuche.

- Beutebruch (auf dem Hut rechts)
- Standesbruch (auf dem Hut links, Begräbnis)
- Letzte Bissen (erlegtem Wild durch den Äser gezogen wird)

Aus welchen Teilen besteht die Balzstrophe des großen Hahnes?

Glöckeln – Triller – Hauptschlag und Schleifen

Wie nennt man den Balzflug der Schnepfen?

Während des Balzfluges „quorrt“ oder „murkst“ das Schnepfenmännchen.

Trophäen des Murmeltieres?

- Korallen (Zähne)
- Ganze Tier oder die Haut

Tragezeit der Gamskais?

26 Wochen

Brunft :Nov – Dez

Setzzeit: Mai – Juni

Klasseneinteilung beim Rotwild?

- Klasse III 5. LJ noch nicht vollendet (bis zum 4. Kopf)
- Klasse II 5. LJ vollendet und das 10. LJ noch nicht vollendet
- Klasse I 10. LJ vollendet

Was sind Fegeschäden?

Abschlagen der Baumrinde durch Geweih oder Gehörn (meist jüngere Bäume) – beim Entledigen des Bastes vom Geweih.

Welche Arten von Wildschäden kennen wir noch?

- Keimlingsverbiss
- Baumverbiss (Knospen, Triebe)
- Fegen und Schlagen der Bäume
- Stammschälung (Äsen der Rinde)
- Wurzelschälung
- Trittbelastung

Welche Arten von Kronenbildung beim Rotwild kennen wir?



Schaufelkrone, Becherkrone, Fächerkrone, Doppelkrone

Was sind die Hauer und was sind die Haderer?

Eckzähne beim Schwarzwild.

Unterkiefer Hauer, Oberkiefer die Haderer

Welche Kriterien sind für eine Abschuss Freigabe beim Auerwild notwendig?

- Nur in geraden Jahren (NÖ)
- Erlegung erst nach der Hauptbalz
- Platzhahn soll geschont werden
- 10 balzende Hähne, sonst 16

Wann findet die Gamsbrunft statt?

Ende Oktober – Mitte November

Was sind Brunftfeigen?

Befinden sich hinter den Krucken der Gams. Dienen zum Absetzen von Duftmarken. Brunftfeigen des Bockes sind größer als die der Gais und schwellen während der Brunft an. Geruchsmarken werden an Gräsern, Stämmen oder Ästen abgesetzt.

Was ist ein Kolbenhirsch, was ein Mönch?

- Kolbenhirsch - Rothirsch, der das vom Bast umschlossene Geweih trägt
- Mönch – Kein Anzeichen von Geweih hat

Was sind Grandln?

Eckzähne im Oberkiefer der Hirsche. Urgeschichtliche Rest ehemals stark entwickelter Eckzähne.

Je älter desto dunkler werden die Grandln

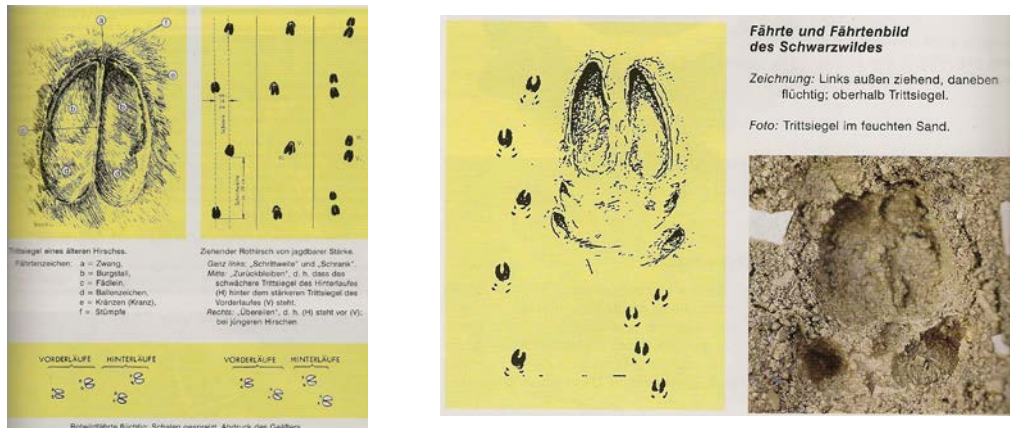
Was versteht man unter „hobeln“?

Wenn trotz des Durchgehens der Treiber viel Wild im Trieb geblieben ist. Dann machen die Treiber kehrt und durchsteifen das Gebiet nochmals.

Klassifizierung beim Rehwild?

- Jüngere Bock – 2. LJ noch nicht vollendet
- Ältere Bock – 2. LJ vollendet hat

Wie erkennen Sie den Unterschied zwischen Rotwild und Schwarzwildfährte?



- Schrittweite des Schwarzwildes liegt deutlich unter der des Rotwildes
- Schalenabdrücke des Schwarzwildes oft ungleich groß und asymmetrisch

Wie heißen die Jungen bei Reh, Hirsch, Muffel und Gams?

- Reh – Kitz
- Hirsch – Kalb
- Muffel – Lamm
- Gams – Kitz

Welche Bejagungsarten kennen wir beim Rotwild?

- Birsch (Bei entsprechender Revierkenntnis, gutem Wind und sauberen Birschsteigen stellt die Birsch eine aussichtsreiche Jagdart dar)
- Ansitz (an übersichtlichen Stellen oder auf Hochsitzen im Bereich bevorzugter Äsungsplätze)
- Riegeljagd (Drückjagd), Schütze steht an den vom Wild erfahrungsgemäß Wechsellern oder Pässen. Treiber durchstreifen das Revier ruhig und planmäßig und treiben das Wild zum Schützen.

Alterskriterien beim Hirsch?



- Im 5 Jahr ausgewachsen
- 9. Jahr physischen Höhepunkt

Wie hat der Jäger aus Sicht der Wildbret Hygiene bei der Erlegung und Versorgung vorzugehen?

- Für häuslichen Gebrauch keine Vorschriften
- Achten auf Verhaltensstörungen des noch lebenden Wildes (Ansprechen)
- Fachgerechtes und ehestmögliches Aufbrechen bzw. Ausweiden des Wildes.
Falls unbedenklich – Seite 1 bei Wildbret-Anhänger
Falls bedenklich mit Magen zum zuständigen Amtstierarzt
- Hygienisch einwandfreier Transport
- Ehestmögliches Abkühlen des Wildkörpers

Anzahl der Zähne beim Rotwild?

34 (2 Grandln)

Welche Wildkrankheiten beim Gamswild kennen wir?

- Gamsblindheit
- Räude (verlieren Haare)
- Moderhinke (schmerzhafte Klauenentzündung)
- Lungenwürmer
- Leberegel
- Lippengrind

Klasseneinteilung bei Rothirsch?

- Klasse III 5. LJ noch nicht vollendet
- Klasse II 5. LJ vollendet 10. LJ noch nicht vollendet
- Klasse I 10. LJ vollendet

Schusszeiten beim Rotwild?

Schmaltier & Schmalspießer 1. Mai bis 31. Dezember

Hirsche (III, II, I), Kalb, Tier 1. August bis 31. Dezember

Was versteht man unter Rauschzeit und wann findet sie statt?

Fortpflanzung beim Schwarzwild. November bis Jänner. Leitbache bestimmt den Beginn der Rauschzeit

Großer und kleiner Hahn – Schusszeiten?

- Auerhahn: gerade Jahre Mai
Auerhenne: ganzjährig geschont
- Birkhahn: ungerade Jahre Mai
Birkhenne: ganzjährig geschont.

Klasseneinteilung beim Muffelwild?

- Jüngere Widder: 4. LJ noch nicht vollendet
- Ältere Widder: 4. LJ vollendet

Schusszeiten der führenden Bache?

16. Februar – 15. Juli Schonzeit, daher

Schusszeiten 16. Juli – 15. Februar.

Wann erfolgt der größte Schub der Gamskrucke?

Im 2. Jahr erfolgt der größte Wachstumsschub.

Woran erkennt man dass die Gais führt?

- An der Spinne (sichtbar)
- Kitz säugt
- Zusammenhalt Geiß und Kitz bei der Flucht

Nennen Sie die Raufußhühner die in unseren Breiten vorkommen?

- Auerhahn
- Birkhahn
- Haselhahn?
- Schneehahn?

Kann anhand der Krucke das Geschlecht bestimmt werden?

- Bockkrucke deutlich stärker. Hakel stärker gekrümmt und ziehen nach der Krümmung wieder senkrecht nach unten
- Hakel der Gais fas immer schräg nach hinten verlaufen.

Zahntwicklung beim Rotwild/Rehwild?

Rotwild:

Die Prämolaren sind die vorderen Backenzähne und die Molaren die Backenzähne. Der dritte Prämolare ist im Milchgebiss dreiteilig und wird zweiteilig. Im vierten Monat bricht der erste Dauerzahn durch (1. Molar). Im Alter von 11/12 Monaten erscheint der zweite Molar. Im Alter von 22-25 Monaten werden die Prämolaren gewechselt. Der dritte Molar erscheint zwischen den 20 und 27 Monat. (dieser ist im Dauergebiss dreiteilig)

Rehwild:

Kitz hat bei der Geburt bereits Schneidezähne, Eckzähne und die Prämolaren. Der 3. Prämolare ist im Milchgebiss dreiteilig, im Dauergebiss, wie beim Rotwild, zweiteilig. Wechsel der Milchzähne kann bereits im Oktober beginnen.

Der 1. Molar der älteste Zahn, der die stärkste Abnutzung aufweist. Der Zahnwechsel der vorderen drei Prämolaren vollzieht sich etwa im Alter von einem Jahr.

Wie passt sich Rotwild dem Winter an?

Versucht seinen Bewegungsraum so klein wie möglich zu halten -> Energie sparen. Stoffwechsel läuft auf Sparflamme, Magen wird verkleinert und passt sich an die Nahrung an. Daher ist die Winterfütterung sehr wichtig.

Unterschied Stein- und Edelmarder?

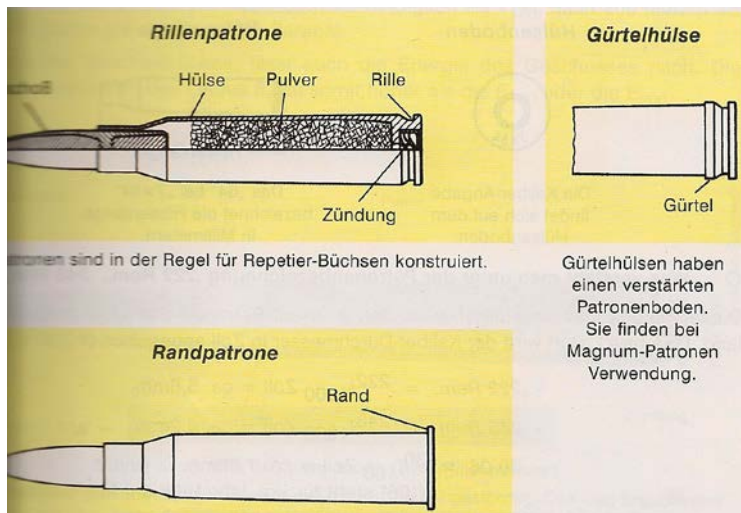
Steinmarder:

- Graubraun
- Kehlfleck ist weiß gegabelt
- Nackte Sohlenballen
- Gewicht 1 – 2 kg

Edelmarder:

- Kastanienbraun
- Kehlfleck dottergelb, orange und unregelmäßig
- Branten-Unterseite ist stark behaart
- Gewicht 1 – 1,5 kg

Was ist eine „Gürtelpatrone“?



Was versteht man unter einer „guten Deckung“?

Gleichmäßige Verteilung beim Schrott, ohne dass größere Löcher entstehen

Wodurch entsteht die tödliche Wirkung des Schrottschusses?

Durch die Schockwirkung. Setzt das Zentralnervensystem außer Funktion (mind. 5 Stellen getroffen wird)

Dürfen Jugendliche Waffen besitzen?

Nein. Ausnahme zu Ausbildungszwecken (z.B. Büchsenmacher, sportlichen Zwecken) unter 18 Jahren aber über 16 Jahren.

Wann führe ich eine Waffe?

Eine Waffe führt wer sie bei sich hat jedoch nicht innerhalb von Wohn, Betriebsräumen oder eingefriedeten Liegenschaften. Außerdem führt man eine Schusswaffe nicht wenn man sie ungeladen in einem geschlossenen Behältnis irgendwohin transportiert.

Welche Laufabschnitte befinden sich im Büchsenlauf?

- Patronenlager
- Übergangskegel
- Bohrung mit Drall
- Mündung

Welche Aufgabe hat der Drall?

Durch die Pulvergase angetriebene Geschöß wird durch die Laufbohrung und dessen Drall in eine Drehbewegung um die Längsachse versetzt -> Stabilisierung des Geschosses und sicheres Auftreffen mit der Spitze nach vorne.

Was ist eine Choke-Bohrung?

Es wird eine Bündelung der Schrotgarbe erreicht. Es wird die Laufbohrung im Bereich der Laufmündung verengt.

Was versteht man unter dem „Klettern des Schusses“?

Bei Waffen mit fest verlöteten Läufen. Gibt man mehrere Schüsse hintereinander ab, so steigt durch die rasche Wärme-Ausdehnung des Laufes die Treffpunktlage von Schuss zu Schuss.

Wie ist eine Schusswaffe im Auto zu verwahren?

- Auto muss versperrt sein (Kat. C und D)
- Am Tag max. 6h
- Nacht max. 3h
- Waffen gegen Abgabe eines Schusses gesichert
- Im versperrten Kofferraum oder im Fahrgastraum gegen Erkennbarkeit geschützt. (Cabrio anketten)

An wenn können Waffenpässe oder Waffenbesitzkarten ausgestellt werden?

EWR Bürger mit 21 Jahren und einer Rechtfertigung ist auf Antrag eine Waffenbesitzkarte auszustellen.

Waffenpässe sind auszustellen wenn der Antragsteller den Bedarf zum Führen einer Waffe nachweisen kann. Die Bewilligung unterliegt der Behörde. Wenn man Jagdkartenbesitzer ist (ab 18 Jahren) kann man einen Waffenpass beantragen.

Bis zu welcher Entfernung kann man von einem weidgerechten Schuss sprechen?

Büchse:

- Jungjäger bis 100m
- Geübte Schützen: 200m

Schrottschuss:

- Blei max. 35m bei Breitseite
- Blei max. 25m von vorne
- Stahl max. 30 m bei Breitseite
- Stahl max. 20m von vorne

Worauf wirkt die Flügelsicherung?

Sie wirkt auf den Schlagbolzen

Gefahrenbereich bei Schrottschüssen?

- Weitengefährdung: Schrotgröße in mm x 100 = Höchstschussweite
z.B. 3 mm x 100 = 300 m Gefahrenbereich
- Breitengefährdung: bis zu 150 m Breitenstreuung
- Seitliche Gefährdung: Schrotverwehung durch Wind
- Gellergefährdung: Abprallen der Schrote

Was ist ein Geller und wo kann er auftreten?

Bei einem schlechten Kugelfang – Ablenkung des Projektils in eine andere Richtung

Braucht der Jagdaufseher für eine Faustfeuerwaffe einen Waffenpass?

JA, er muss ihn behördlich beantragen

Welche Hunderassen (Gebrauchsgruppen) kennen wir im Jagdbetrieb?

- Vorstehhunde
 - Vor dem Schuss: Suche mit Vorstehen, Buschieren & Stöbern
 - Nach dem Schuss: Nachsuchen auf Niederwild und Schalenwild
- Schweißhunde

- NdS: Nachsuche auf Schalenwild (Rot- Gams- Schwarzwild)
- Apportierhunde
 - NdS: Nachsuche auf Nieder- und Schalenwild
- Stöberhund
 - VdS: Buschieren und Stöbern
 - NdS: Nachsuche auf Nieder- und Schalenwild
- Erdhund
 - VdS: Stöbern
 - NdS: Nachsuche auf Schalenwild
- Bracken und Laufhunde
 - VdS: Brackieren
 - NdS: Nachsuche auf Schalenwild

Unterschied zwischen revierenden und wildernden Hunden?

Revierend: wenn sie sich den Einwirkungen ihrer Halter entzogen habe und außerhalb ihrer Rufweite und abseits öffentlicher Anlagen im Jagdgebiet umherstreunen.

Wildernd: wenn sie Wild unmittelbar hetzen.

Was versteht man unter G. E. E. und wann ist eine Büchse auf diese eingeschossen?

Günstige Einschuss Entfernung. Auf 100 m 4 cm Hochschuss wird die Waffe eingeschossen. Somit ist derjenige Punkt, bei dem das Geschoss die Linie das 2te mal schneidet die G.E.E.

Grund: Man braucht dann auf den größtmöglichen Schussweitenbereich den Haltepunkt nicht zu verändern.

Welche Kaliber sind für ein Schonzeitgewehr ideal?

- Repetierer oder Bockbüchseflinte bis zu einem Kaliber von 5,6 mm

Wann wird ein Flintenlaufgeschoss verwendet?

Einzelgeschosß zum Verschießen aus glatten Läufen.

Konstruiert um im Falle des Falles auch Schallenwild mit einer Flinte zu erlegen.

Geeignet ist ein Schuss auf max. 50 m, besser 40 m! Bekannte Marke: Brenneke

Wann gilt ein Mensch als verlässlich?

Er gilt verlässlich wenn er voraussichtlich mit Waffen sachgemäß umgehen wird und nicht anzunehmen ist, dass er

- 1) Waffen missbräuchlich verwendet;
- 2) mit ihnen unvorsichtig umgeht oder sie nicht sorgfältig verwahren wird
- 3) Waffen Menschen überlassen wird die zum Besitz nicht berechtigt sind.

Worauf muss ich bei der Abgabe eines Büchschusses achten?

- Genaues Ansprechen
- Sicherheit überprüfen (Wanderer, Biker, ...)
- Freies Schussfeld (Äste, Zweige)
- Kugelfang (auf Geller achten)

Was versteht man unter der Patronenbezeichnung: 222 Rem. 243 Win. 30-06 ?

.222 Rem ca. 5,6 mm

.243 Rem ca. 6,2 mm

.30-06 ca. 7,62 mm (06 für 1906)

Mit welchen Patronen darf auf Schalenwild geschossen werden?

5,6 mm x 40

Darf bei eingestochenem Büchsenlauf ein Schrottschuss abgegeben werden?

Nein, es würde auch der Kugelschuss brechen.

Welche Sicherungen bei Büchsen kennen wir?

- Flügelsicherung
- Wippsicherung
- Druckknopf-Sicherung
- Schiebe-Sicherung
- Rädchen-Sicherung

Was versteht man unter Brackieren?

Hund treibt das Wild (Hase, Fuchs) so lange bis es zum Ausgangspunkt zurückkehrt. Der Hase ist standorttreu – kehrt im weiten Bogen wieder zur Sasse zurück.

Gemeinsam geborene Welpen nennen wir einen.....?

Wurf

Welche Teile enthält der Zylinder Verschluss?

- Verriegelungswarzen
- Kammerstängel
- Auszieh-Kralle
- Schlagbolzen
- Ausstoßer

Welche Arten von Patronen Magazinen gibt es?

- Trommelmagazin
- Kastenmagazin

Wann hat die Behörde ein Waffenverbot auszusprechen?

Sie verbietet einen Menschen den Besitz einer Waffe wenn bestimmte Tatsachen die Annahme rechtfertigen, dass dieser Mensch durch missbräuchliche Verwendung von Waffen Leben, Gesund, Freiheit von Menschen oder fremdes Eigentum gefährden könnten.

Gilt ein solches Waffenverbot auch auf Schießstätten?

Gelten auch auf Schießstätten.

Was versteht man unter einem fernen Jagdhund?

Für die Jagd ausgebildeten Hund

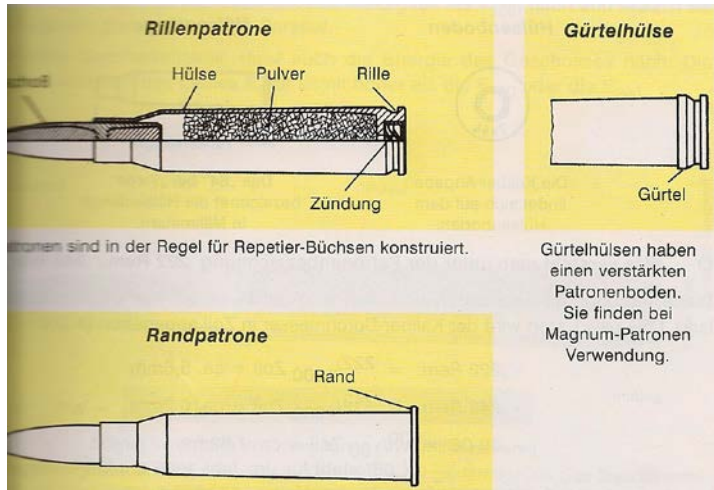
Wie alt ist ein Hund im dritten Feld?

Im 4. Lebensjahr (Feld = Vorstehhund)

Wie erkennt man bei Dunkelheit eine mittels Schieber gesicherte Waffe?

Ob Schieber sich in hinteren Stellung befindet.

Unterschied Rillen- oder Randpatronen?



Rillenpatronen z.B. bei Revolver (mit der Hand herausziehen), Repetierbüchsen haben eine Rille ohne verstärkten Patronenboden.

Randpatrone für Kipplauf-Gewehre

Sind Gewehrscheinwerfer oder Infrarotzielfernrohre erlaubt?

Nein

Wann spricht man von Behang und wann vom Feld?

Behang: Schweisshund

Feld: Vorstehhund

Wie nennt man einen Hund der durch Bellen seinen Herrn zum gefunden Stück ruft?

Totverbeller

Wie nennt man ein nicht beschlagenes Schmaltier

Nicht beschlagenes (Schmal)Tier

Eigenjagd/Genossenschaftsjagd

Eigenjagdgebiet: zusammenhängende, ausreichend breit und überhaupt für die zweckmäßige Ausübung der Jagd entsprechend gestaltete Fläche von mind. 115 ha.

Jagdberechtigt ist der Grundeigentümer

Genossenschaftsjagdgebiet: übrigen Flächen einer Gemeinde, die nicht als Eigenjagdgebieten anerkannt worden sind.

Jagdberechtigt: die Jagdgenossenschaft

Wer verwaltet die Genossenschaft

Die Jagdgenossenschaft

Was ist Raubzeug und was ist Raubwild

Raubzeug:

- Hund
- Katze
- Wanderratten
- Rabenkrähen
- Elstern
- Eichelhäher
- Waschbär

Raubwild:

- Bären
- Wolf
- Fuchs
- Marder
- Dachs
- Luchs
- Wildkatze ...

Was versteht man unter Wildfolge mit besonderen Regelung

- Wild in Sichtweite verendet ist kann sofort geborgen werden
- Angeschweißtes Wild in Sichtweite in Wundbett und ist ein Fangschuß möglich, so kann dieser abgegeben werden. Schütze berechtigt das Nachbarrevier mit geladene Waffe zu betreten.
- Aneignungsrecht wo das Wild angeschossen wurde
- Reviernachbar ist zu verständigen

Was ist ein Biotop, eine Biozönose

Biotop: Lebensraum einer vorkommenden Lebensgemeinschaft

Biozönose: Lebensgemeinschaft (Tiere, Pflanzen, Menschen)

Welche Funktion erfüllt der Wald

- Erholung (Waldbesucher)
- Wohlfahrtswirkung (Klima)
- Schutzwirkung (Lawine)
- Nutzwirkung (Holz)

Was ist eine ökologische Sukzession

z.B. aufgelassene Wiese -> Buschwiese -> Wald

Es wechselt sukzessive die Pflanzen- und Tiergesellschaft in jedem Bewuchsstadium.

Wo ruht die Jagd

- Friedhöfen
- In Häusern und Gehöften inkl. durch Umfriedung abgeschlossene Höfen
- Öffentlichen Anlagen

- Christbaumkulturen

Wie viele Mitglieder hat der Bez. Jagdbeirat

6 Mitglieder und 6 Ersatzleuten. 3 von Bauernkammer, 3 von Jagdverband.

Bezirksbauernkammer: Zöchling (Obmann), Rohrweg, Kaiblinger

Landesjagdverband: Schacherl, Fischer, Heindl

Was versteht man unter Treibjagd

Eine Gesellschaftsjagd, bei der mehrere Treiber und Hunde das Wild hoch (= flüchtig) machen. Treibjagden werden meist auf offenen Flächen auf Hasen und anderes Niederwild außer Rehwild ausgeübt. Es wird aber auch eine Waltreibjagd praktiziert.

Darf jagdfremdes Revier betreten werden

Jagdfremden Personen ist es verboten:

- Ohne Bewilligung des Jagdausübungsberechtigten,
- Abseits von öffentlichen Straßen und Wegen
- Mit einem Gewehr, Fallen, ...

zu durchstreifen

Unterschied Bestand und Population

Bestand = zu einem bestimmten Zeitpunkt im Revier

Population = Summe aller Tiere einer Art in einer geschlossenen Region

Wozu dient dem Wild der Einstand

- Wohnraum
 - Ruheplätze
 - Setzplätze
 - Brunft
- Deckung
 - Kälte, Hitze, Insekten, Niederschlag
 - Feindschutz: Raubtiere, Menschen, Parasiten

Was heißt Ökologie

Wissenschaft der Beziehung Lebewesen zur Umwelt

Wie lang dauert einen Jagdperiode

9 Jahre, 2011 - 2019 Anspruch auf Eigenjagd binnen 6 Woche nach dem 30. Juni des vorletzten Jagdjahres der laufenden Periode.

Was ist Nachtzeit

90 Minuten nach Sonnenuntergang bis 90 Minuten vor Sonnenaufgang

Was versteht man unter Wildfolge ohne besondere Regelung

- a) Wild nicht in Sichtweite – keine Ausnahme vom Wildfolgeverbot

- b) Verendete Wild in Sichtweite über der Grenze – Wild aufbrechen, versorgen und dem Verfügungsberechtigten zu benachrichtigen. Das Wild steht dem Jagdnachbarn zu. Waffe ungeladen
- c) Wild gehört demjenigen, in dessen Gebiet es verendet ist. Trophäe steht dem Schützen zu. Dort wo das Wild beschossen wurde zählt es auch zur Abschussliste.

Was ist eine Kirrjagd

Punktuelles Anlocken von Wild durch Vorlage von geringen Mengen artgerechter Futtermittel.

Es dürfen folgende Wildarten gekirrt werden:

- Schwarzwild
- Rotwild (wo ordnungsgemäße Rotwild-Notzeitfütterung herrscht)

Was ist ein Jagdeinschluß und wer bejagt ihn

Gebiet einer Genossenschaftsjagd unter 115 ha, das von Eigenjagdgebieten umgeben ist. Jenes Jagdgebiet welches die längste Grenze der gleichen Katastralgemeinde grenzt hat das Recht dieses Gebiet zu bejagen.

Was sind Nachwuchsstücke

Im Laufe des Jahres gesetzte Kälber, Kitze, Lämmer und Frischlinge. Als fiktiver Setztermin gilt der 31. März.

Was ist das Jagdrecht

Das Jagdrecht besteht in der ausschließlichen Befugnis, innerhalb eines bestimmten Jagdgebietes dem Wild nachzustellen, es zu fangen, zu erlegen und sich anzueignen; es umfasst ferner die ausschließliche Befugnis, sich verendetes Wild, Fallwild, Abwurfstangen sowie die Eier des Federwildes anzueignen. Das Jagdrecht ist untrennbar mit dem Eigentum am Grund und Boden verbunden.

Wie ist das Nachtjagdverbot geregelt

Ausgenommen vom Verbot sind:

- Schwarzwild
- Raubwild
- Raubzeug
- Auer- und Birkhahn
- Wildgänse
- Wildenten
- Fuchs
- Schnepfen

Können Schonzeiten verlängert und die Abschüsse eingeschränkt oder eingestellt werden.

Ja, wenn z.B. eine Seuche oder Katastrophe die Anzahl einer bestimmten Wildart sehr stark dezimiert oder gefährdet. Zuständig die Landesregierung und Bezirksverwaltungsbehörde.

Ist das Aussetzen von Wild erlaubt

Nur der Jagdausübungsberechtigte darf Wild aussetzen; bei gepachteten Jagdgebieten muss der Verpächter zustimmen. Wird Wild in einem Jagdgebiet ausgesetzt, so darf dies nur bis spätestens vier Wochen vor Beginn der Schusszeit dieser Wildart erfolgen. Wildarten, die keine Schonzeit genießen, dürfen frühestens vier Wochen nach dem Aussetzen bejagt werden. Schwarzwild darf in der freien Wildbahn nicht ausgesetzt werden, in eingefriedeten Flächen nur dann ausgesetzt oder gehalten werden, wenn die Einfriedung aus einer hinreichend hohen Mauer oder einer

solchen Zäunung besteht, die nach jagdfachlichen Erkenntnissen ein Ausbrechen ausschließt. Revierfremde Wildarten, Wildkaninchen sowie nicht heimische Vogelarten dürfen nur mit Bewilligung der Bezirksverwaltungsbehörde in die freie Wildbahn ausgesetzt werden. Revierfremde Wildarten sind solche, die in dem Jagdgebiet überhaupt nicht oder nur in geringer Zahl vorkommen. Die Landesregierung kann mit Verordnung das Aussetzen von Wildarten von der Bewilligungspflicht ausnehmen, wenn Wildarten landesweit verbreitet sind oder früher waren und eine nachteilige Beeinflussung der heimischen Biotope nicht zu erwarten ist.

Was ist ein Jägernotweg

Von der BVB mit Bescheid angeordneter Weg durch fremdes Jagdgebiet.

Waffe entladen, Hund an der Leine

Wie hat der Ausschuss die Verpachtung vorzunehmen

Er kann sich einen Pächter aussuchen.

Kann den Jagdpachtvertrag mit bewährten Partner verlängern.

Falls 4 Monate vor Ende der Jagdperiode keinen Pächter gefunden hat, so muss er dieses öffentlich versteigern.

Unterschied Jagd- und Wildschaden

- Jagdschade: der bei der Jagdausübung selbst, den Jagdgästen, Jagdaufsehern, Treibern Jagdhunden sowie an Grund und Boden, an land- und forstwirtschaftlichen Kulturen und an deren noch nicht eingebrachten Erzeugnissen verursacht wird.
- Wildschade: wenn ein derartiger Schaden vom Wild verursacht wird, sofern dies nicht auf Gebieten auftritt wo die Jagd ruht.

Wie wird der Abschussplan zur Abschussverfügung

- Wenn BVB nach Prüfung des Abschusses unter Berücksichtigung der Wildschadensituation, nach anhören des Bezirksjagdbeirates, Vertreter der LJV und Bezirksbauernkammer verfügt.
- Bis zum 30. April den Abschuss von Schalenwild nicht zustellt -> automatisch zur Verfügung
- BVB den Abschussplan verfügt, da nicht rechtzeitig oder mangelhaft

Biotop und Biozönose ergibt

Das Ökosystem

Was fällt unter jagdbares Federwild

Auerhahn, Birkhahn, Alpenschneehuhn, Rebhuhn, Fasan

Wann fallen Katzen unter den Begriff Raubzeug

Wenn sie im Jagdgebiet in einer Entfernung von mehr als 300 m von Wohn- und Wirtschaftsgebäuden umherstreifen

Dürfen Einsprünge errichtet werden

Einsprünge sind Vorrichtungen, die das Wild daran hindert an jene Stellen einzuwechseln aber nicht mehr auszuwechseln.

NUR bei Rotwildwintergatter erlaubt!

Welche Regelungen gelten für die Brackierjagd

Jagd auf ein bestimmtes Stück Wild unter Verwendung eines spurlauten und spurtreuen Jagdhundes.

Brackierjagd ist vom 1. Februar bis 15. Oktober verboten

Was bedeutet Wildfolgeverbot

Verbot krankgeschossenes oder auch nur vermutlich getroffenes Wild, das in fremdes Jagdgebiet überwechselt oder abstreicht über die Reviergrenzen hinaus zu bejagen.

Die Verfolgung dieses Wildes, seine Erlegung und Besitznahme bleibt vielmehr dem Jagdausübungsberechtigten des Jagdgebietes, in dem sich das Wild nun befindet, vorbehalten.

Was versteht man unter Wildökologie

Befasst sich mit den Tieren der freien Wildbahn und deren Beziehung zur Umwelt. Beschäftigt sich nicht nur mit jagdbaren sondern auch nichtjagdbaren frei lebenden Tieren.

Was versteht man unter Abrundung

Ungünstiger Grenzverlauf kann im Wege des Übereinkommens bereinigt werden. Grundeigentümer der betroffenen Flächen sind zu verständigen. Dürfen nicht mehr als 3% oder mehr als 20 ha des Jagdgebietes umfassen.

Wie ist die Errichtung einer Rotwildfütterung geregelt

- Sind der BVB 8 Wochen vor Errichtung und 4 Wochen vor der Entfernung anzuzeigen
- Innerhalb von 200 m Entfernung zur Jagdgebietsgrenze bedürfen der zeitlich befristeten Genehmigung durch BVB

Was sind Wildschutzgebiete

Flächen, die als besonders bevorzugten Einstansgebieten für Wild darstellt bzw. Brüten, Setzen.

Höchstens 10% des Jagdgebietes – mit Zustimmung des Grundeigentümers. Von der BVB zu genehmigen.

Wie werden Wildabschüsse kontrolliert

- Abschlussliste, beinhaltet:
 - Einzelnen Abschüsse und gefallene Wildstücke
 - Erlegten oder gefallene Wildstücke in Summe sowie unbeabsichtigten Fang oder Tötung nicht jagdbaren Haarwildes der BVB vorzulegen
- Verpflichtung zum Nachweis von Abschüssen (Grünvorlage)
verpflichtet seinem Verpächter den Abschuss von Schalenwild nachzuweisen und eine Markierung zuzulassen.
- Vorrangige Bejagung bestimmter Wildstücke
Muss zuerst bestimmte Anzahl von weiblichen Wild oder Nachwuchsstücke erlegen um männliche ältere erlegen zu dürfen
- Hegeschau
Dient zur Besprechung der jagdwirtschaftlichen Situation und Überprüfung der Abschüssen

Wer ist zu fachlichen Beratung der Jagdbehörde berufen

Für diese Beratung sind Jagdbeiräte zu bestellen. Der Bezirksjagdbeirat besteht aus sechs Mitgliedern und sechs Ersatzleuten. Sie sind zu gleichen Teilen von der Landwirtschaftskammer und dem Jagdverband vorzuschlagen und vom Bezirkshauptmann zu bestellen.

Sind künstliche Lichtquellen erlaubt

Es ist verboten beim Fangen oder Erlegen von Wild oder Raubzeug Vorrichtungen zur Beleuchtung der Ziele (!! ausgenommen Lampen bei der Schwarzwildbejagung !!) , künstliche Nachtzielhilfen, wie Infrarotgeräte, elektronische Zielgeräte, Visiereinrichtungen für das Schießen bei Nacht mit elektronischem Bildverstärker oder Bildumwandler, wie Restlichtverstärker zu verwenden.

Welche Angaben hat der Abschussplan zu enthalten

- Gesamtfläche des Jagdgebietes und dessen Gliederung nach Benützensarten
- Wildschadenssituation
- Durchgeführten Abschuss der letzten 3 Jahren und Fallwild
- Antrag für den laufenden und den 2 darauf folgenden Jagdjahren Abschuss
- Aufgliederung Schalenwildes in männlich und weibliche Stücke (ausgenommen Nachwuchsstücke)
- Unterteilung der trophäentragenden Wildstücke
- Auer- und Birkhahn beantragten Stücke

Welche Arten von Biotoptragfähigkeiten sind zu unterscheiden

- Ökologisch-biologisch – maximale Anzahl von Wildtieren einer Arte die überhaupt in einem bestimmten Gebiet leben können
- Schadensabhängige – max. Anzahl der Wildtiere, die bei tragbaren Wildschaden vorkommen können.

Wie heißen folgende Körperteile beim Auerwild: Schnabel, roter Hautwülst über den Augen, grüner Brustfleck, Hornblättchen an den Zehen

Schnabel - Brocker

Hautwülste – Balzrosen

Brustfleck – Schild

Hornblättchen an den Zehen - Balzstifte

Schusszeiten beim Gamsbock/Gamskais

- Bock (III, II, I), Geiß (III) 1. Juli bis 31. Dezember
- Sonstige Geißen & Kitze 1. August bis 31. Dezember

Was ist eine Kreisjagd

Ebenen, übersichtlichen Feldrevier wird kreisförmig umstellt indem von einem Punkt aus in zwei Richtungen die Schützen ausgehen und so einen Kreis bilden.

Ist der Kreis geschlossen, so wird geblasen und zur Kreismitte gegangen. Hier darf in und außerhalb des Kreises geschossen werden.

Sobald die Gefahr besteht andere Schützen zu gefährden wird durch ein Signal das Schießen verboten.

Wovon ernährt sich der Dachs

Pflanzliches überwiegt:

Mais, Hafer, Pilzen, Beeren, Eicheln

Regenwürmer, Schnecken, Insekten, Kleinsäuger sogar Fallwild

Was ist die Feistzeit

Zeit vor der Brunft, wird verwendet um sich Fettreserven anzufressen.

Kriterien beim Schießen einer Schmalgais

???

Was ist ein Malbaum

Nach dem Suhlen wird die Schwarte des Schwarzwildes an einem Malbaum gerieben

Weshalb fegt der Rehbock

Fegen nicht nur im Frühjahr um den Bast vom Geweih zu entfernen.

Den Sommer über bis gegen Ende der Brunft an jungen Bäumen oder Stauden. Dabei markiert der Bock mit Haupt und Wangen. -> Verständigung zwischen den Böcken.

Altersangabe bei Jagdhunden. Hatz? Bail?

Vorstehhund -> Feld

Schweisshund -> Behang

Hatz -> Bei der Hatz hört man den Hetzlaut (Hetzjagd)

Bail -> Standlaut beim Schweisshund

Vorstehen – Was heißt das?

Durch erstarrter Körperhaltung zeigt er an, wenn er bei der Suche Wild gefunden hat. Er darf aber nicht selbstständig „nachprellen“ und es hochmachen.

Was ist ein Spannschieber

Teil der Waffe, der den Verschluss nach hinten repetiert. Z.B. bei der Blaser

Welche Besonderheiten gibt es beim 8-Milimeter-Kaliber

Bei der Patrone 8x57 gibt es zwei verschiedenen Kalibergrößen

- 8 x 57 IR (I = alte Infanterie Patrone): Geschoß-Durchmesser 7,8 mm
- 8 x 57 IS (S = aktuelle Patrone): Geschoß-Durchmesser 7,89 mm

Um einer Verwechslung vorzubeugen, ist die stärkere „S“ Patrone zusätzlich noch am Hülsenboden mit einem schwarzen Ring gekennzeichnet. Darf nur aus S-Läufen verschossen werden!

Faustfeuerwaffe im Jagdbetrieb. Wozu? Führen eine FFW, gesetzliche Regelung.

Einsatz für den Fangschuss und im Jagdschutz

Jagdaufseher darf im Dienst eine Faustfeuerwaffe führen, es ist jedoch die waffenrechtliche Bewilligung des Waffenpasses erforderlich.

Muss der Jagdausübungsberechtigte Jagdhunde halten? Welche? Regelung.

Man muss nur einen Hund pro 300 Stück Schalenwildstrecke bzw. je 300 Stück Niederwildstrecke führen. Der jeweilige Hund kann dabei für so viele Reviere gemeldet werden bis sein Kontingent erschöpft ist.

Wie erkennt man das Kaliber einer Waffe?

Das Kaliber kann am Lauf abgelesen werden, dort befindet sich auch das Beschusszeichen.

Wie sind Schusswaffen laut Gesetz eingeteilt

- A – verbotene Schusswaffen und Kriegsmaterial (Schalldämpfer)
- B - -genehmigungspflichtige Schusswaffen (Pistole, Revolver, halbautomatische Waffen)
- C - -meldepflichtige Waffen (Gewehr, gezogener Lauf)
- D – sonstige Schusswaffen. (Flinten, glattem Lauf)

Welche Bracken gibt es und wozu werden sie verwendet

- Brandlbracke
- Tiroler Bracke
- Steirische Rauhaar-Bracke
- Dachsbracke
- Beagle
- Basset

Was versteht man unter Stöbern, was unter Buschieren? Welche Hunde werden verwendet?

Stöbern – Jagdhund ersetzt den Treiber. Jagdhund soll bogenrein sein und nicht hinausjagen

Buschieren – Erstarrter Körperhaltung zeigt er an, wenn er bei seiner Suche Wild gefunden hat. Falls der Vorstehhund zur Suche auf Niederwild eingesetzt wird nennt man das „Buschieren“

Stöber und Vorstehhunde ...

Optische Zielhilfen. Austrittspupille – was ist damit gemeint?

- Fernglas
- Spektiv

Austrittspupille = das einfallende Licht eines Gegenstandes wird im Fernglas gebündelt und verlässt durch das Okular zum Auge hin und zwar im Durchmesser der so genannten Austrittspupille.

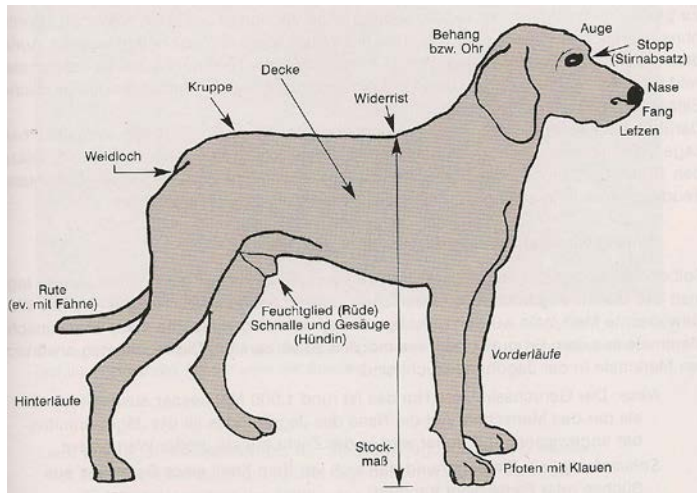
Sagt etwas für die Lichtmenge aus, somit Hinweis auf Dämmerungstauglichkeit und Qualitätshinweis!

Was ist ein Fangschuss? Welche Waffen werden verwendet?

Schuss auf möglichst kurze Entfernung auf den Träger. Bei einem Hund gestellten Wild soll man einen Blattschuss antragen.

- Faustfeuerwaffen
- Büchsen (Zielfernrohr vorher entfernen)

Bezeichnung wesentlicher Körperteile der Jagdhunde



Gemeinsam geborene Welpen = Wurf

Hundehaltung im Freien: Was ist zu beachten?

- Hunde dürfen ohne Aufsicht nur auf Grundstücken oder sonstigen Objekten verwahrt werden, wo sie nicht entkommen können.
- An öffentlichen Orten an der Leine oder mit Maulkorb
- Hunde mit erhöhter Gefährdungspotential immer mit Maulkorb und Leine zu führen

Parallaxe: Was versteht man darunter? Bedeutung für die Jagd?

Ist bei einem schrägen Einblick in ein Zielfernrohr ein Mitwandern des Absehens zu erkennen, so spricht man von einer Parallaxe. Werksmäßig auf 100 – 150 m parallaxefrei.

Bei genau eingehaltenem Augenabstand sowie zentrischen Durchblick ist die Parallaxe ausgeschlossen.

Patronenbezeichnung 7x65R, 7x64 was bedeutet das?

- 7x65R = Kaliberdurchmesser x Hülsenlänge Randpatrone

Was sind Randfeuerpatronen? Jagdliche Bedeutung?

Zündsatz ist am Rand des Hülsenbodens und wird dort gezündet. Bekanntesten:

.22 l.r. (Kleinkaliberpatrone, für Jagd zu schwach)

.22 Win.Mag. (begrenzt auf Haar- und Federwild)

.17 HMR (4,5 mm-Hochrasanzpatrone)

Schussscheu und schusshitzig – was ist damit gemeint?

Schussscheu = Angst vor einem Schuss

Schusshitzig = nach dem Schuss aufgeregter

Kombinierte Jagdwaffen: Welche sind das? Zu welcher Kategorie laut Waffengesetz gehören sie?

Sind Waffen von einer Kombination von Büchsen- und Flintenläufen.

Bockbüchsenflinte



Büchsfinte



Drilling



Doppelbüchs-Drilling



Bockdrilling



Ich glaube sie gehören zur Kat. C

Was versteht man die Außen bzw. die Innenballistik?

Außenballistik: Mündung auf Ziel

Innenballistik: im Lauf (Zündung, verbrennen vom Gas ...)

Stahlschrotmunition: Was ist das?

Sind härter als Blei, erhöht sich die Abpraller- und Gellergefahr. Abgelenkte Patronen verlieren im Vergleich kaum an Energie. Größere Sicherheitsabstände. Waffe muss auch dafür geeignet sein – sieht man an der Wasserlilie auf der Flinte.

Was ist bei der Verwendung von Halbautomaten im Jagdbetrieb zu beachten?

Diese Waffen sind genehmigungspflichtig (Kat. B)!

Sie schießen bergauf oder bergab. Worauf ist dabei zu achten?

Bergauf- Bergunter halte drunter!

Ab wann und wo muss Stahlschrot bei der Jagd verwendet werden?

Bei der Jagd im Wasser (Enten)?

Wer braucht einen Waffenpass?

Jagdaufseher.

Bedarf zum Führen genehmigungspflichtiger Schusswaffen nachweist.

Wer darf revierende, wildernde Hunde töten?

Jagdaufseher:

Berechtigt zu töten, bei wildernden Hunden verpflichtet

Jagdausübungsberechtigte:

Berechtigt zu töten

Jagdgest:

Darf töten, wenn er ortskundig zur ständigen Jagd und auch eine schriftliche Ermächtigung hat.

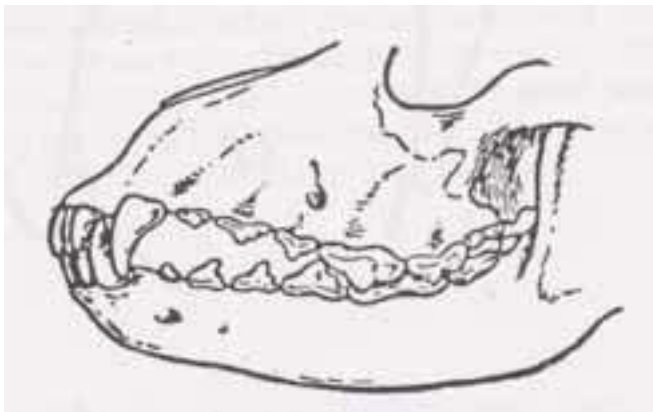
Was sind Faustfeuerwaffen?

Faustfeuerwaffen sind Schusswaffen, bei denen die Geschosse durch Verbrennung eines Treibmittels ihren Antrieb erhalten und die eine Gesamtlänge von höchstens 60 cm aufweisen.

Mindestanforderung für die Haltung von Hunden

- Hundehalter muss erforderliche Eignung aufweisen, sicher zu führen und zu verwahren
- Hunde dürfen ohne Aufsicht nur auf Grundstücken wo sie nicht entkommen können
- Er darf den Hund nur solchen Personen überlassen, die dafür geeignet sind
- An öffentlichen Orten mit Leine oder Maulkorb zu führen
- Hund mit erhöhtem Gefährdungspotential immer mit Maulkorb und Leine zu führen

Wie sieht ein fertiges Gebiss eines Jagdhundes aus



Sogenannte Scheregebiss – die Zähne des Oberkiefers stehen unmittelbar vor jenen des Unterkiefers

Aufbau einer Schrotpatrone

