

Krankheiten/Schädlinge

1



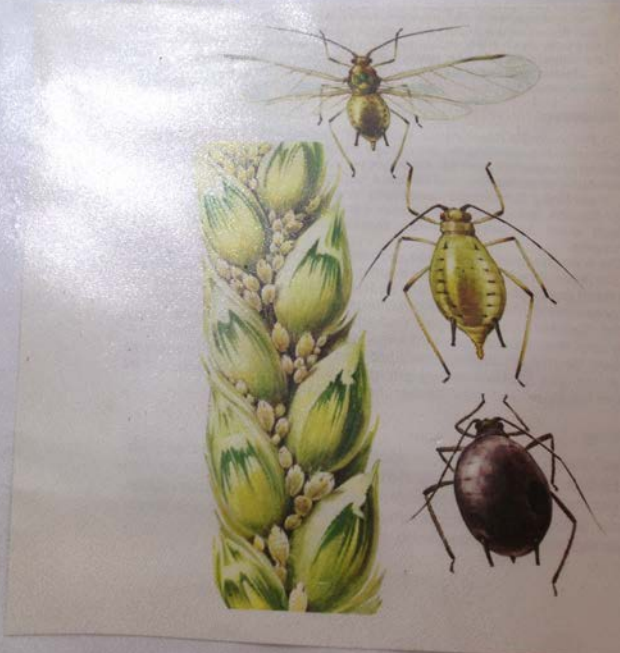
2



3



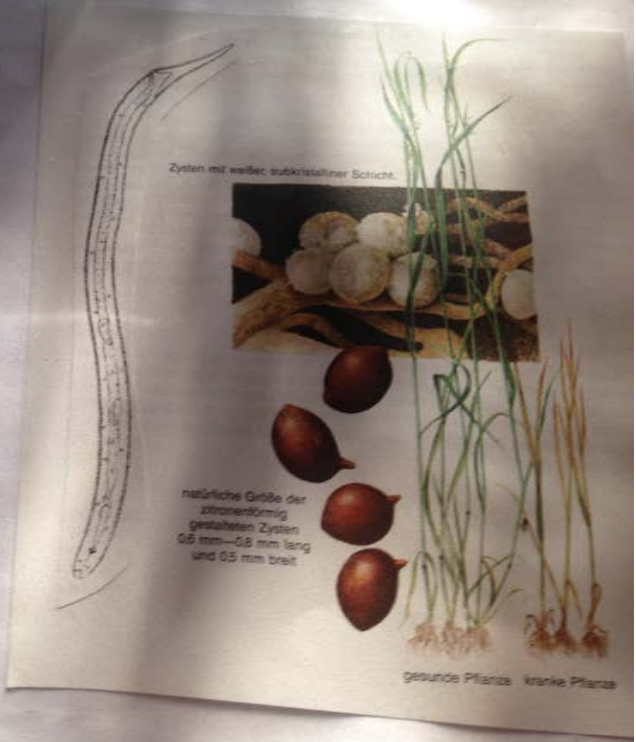
4



5



6



7



8



9



10



11



links: ohne Metallfleck rechts: verwelkte, gekrümmte Stängel

12



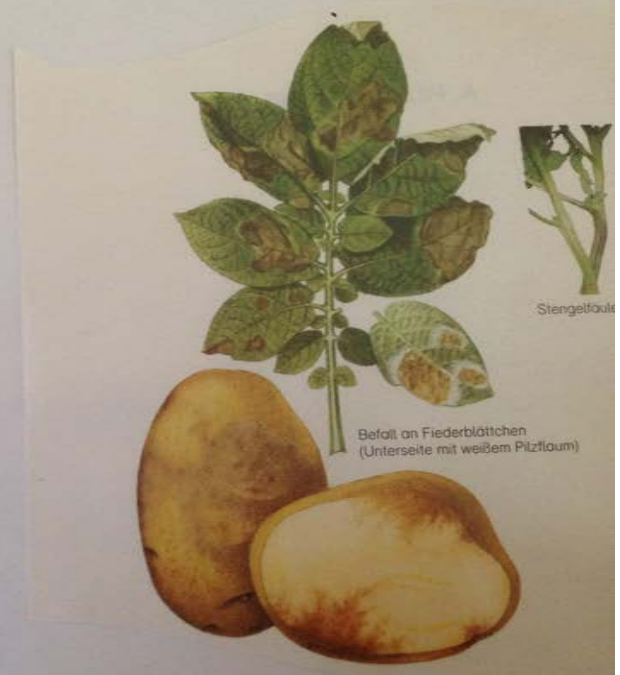
gesunde Ähre kranke Ähre  
Ausschnitt mit Pyramiden



17



18



19



Abb. 30: Der Käfer bohrt sich in die Knospen ein und frisst in den Knospen, bis diese abfallen.

Abb. 31: Ab 5 Käfer/Haupttrieb ist eine Bekämpfung angezeigt.



20



Abb. 37: Rapsstengelrüßler sticht den Rapsstengel für die Eiablage an.

Abb. 38: Schadbild.



Abb. 39: Einstichloch für die Eiablage.



Abb. 40: Schadbild an der ganzen Pflanze.

1. Maiszünsler (einziger heimischer Maisschädling)
2. Maisbeulenbrand
3. Wanzen
4. Blattläuse
5. Getreidehähnchen
6. Fadenwürmchen / Nematoden
7. Drahtwürmer
8. Engerlinge
9. Kolbenfäule / Fusarien
10. Mangelsystem: Phosphor o.g. von Kälte
11. Halmbruch
12. Fleckenkrankheit / Spelzenbräune
13. Flugbrand
14. Netzfleckenkrankheit d. Gerste
15. Mehltau
16. Rostkrankheit, Braunrost
17. Erdäpfelkäfer
18. Kraut- & Knollenfäule